

# Laajakaistan strateginen merkitys Keski-Suomelle ja Jyväskylälle

1. EU:n Digitaalistrategia: kansalaisten 100 Mbit/s laajakaistaliittymä
2. Suomen valokuitustrategia: Laajakaista kaikille
3. Keski-Suomen ICT strategia
4. Valtion digitaalisten palvelujen ohjelmat: TORI, SAdE, TUVE, KIDE, Pilviväylä
5. Suomen kyberturvallisuusstrategia ja INKA kyberturvallisuusteema



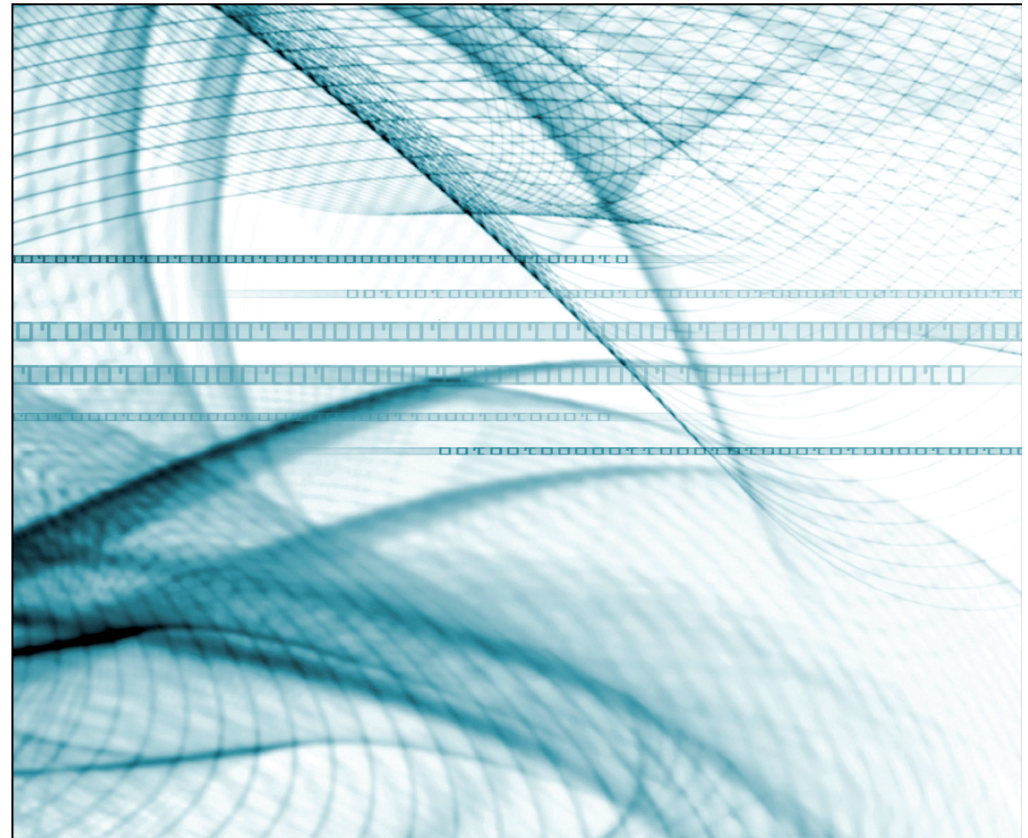
Keski-Suomen ICT:n kehittäminen perustuu viiteen ohjelmapilariin, joita ovat:

- Digitaalinen Keski-Suomi
- ICT-huippuosaamisen Keski-Suomi
- ICT-SOTE Keski-Suomi
- ICT-liiketoiminnan Keski-Suomi
- Kyberturvallisuuden Keski-Suomi

### **Digitaalinen Keski-Suomi -ohjelma**

koostuu hankkeista, joilla Keski-Suomea kehitetään yhdeksi maan johtavista ICT-maakunnista. Tavoitteena on, että Keski-Suomi on julkisten digitaalisten palveluiden käytön edelläkävijä Suomessa.

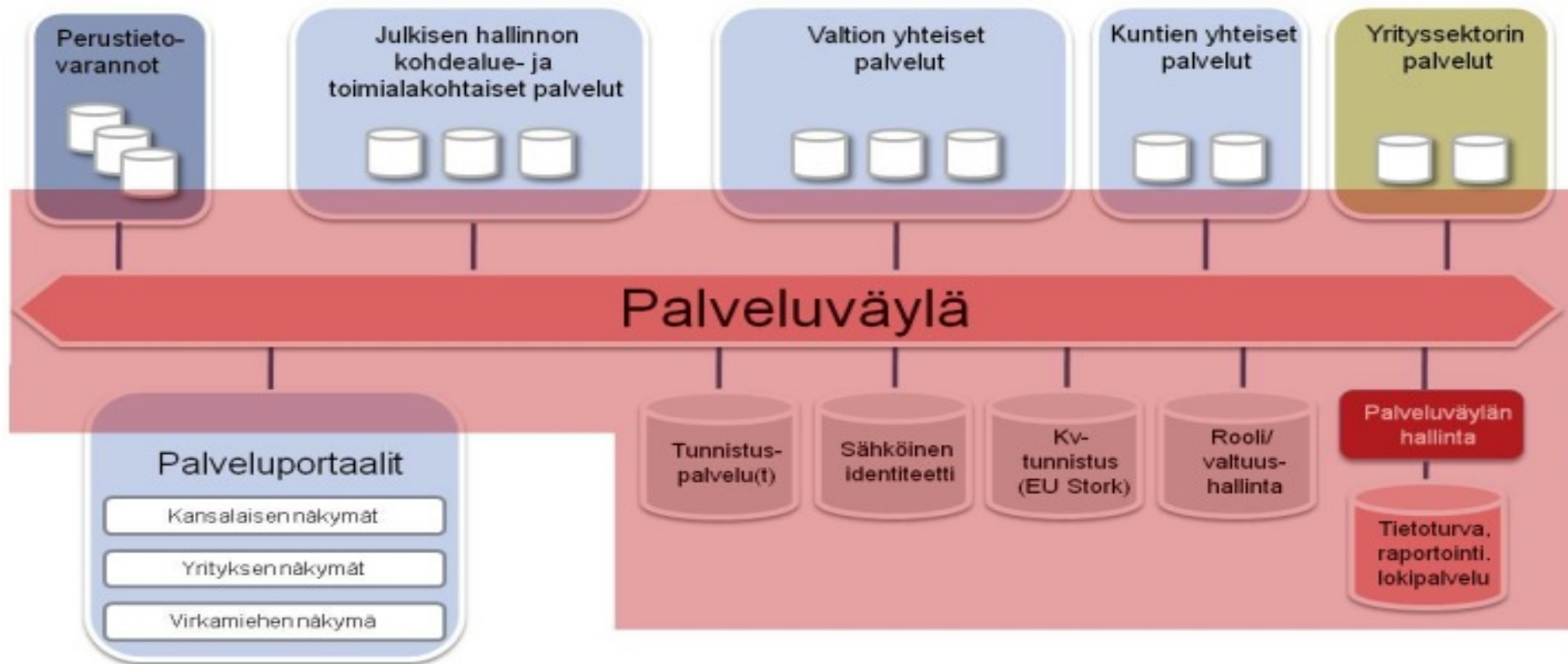
Ohjelman tavoitteen saavuttaminen edellyttää, että maakuntaan aikaan saadaan tehokas ICT-infrastruktuuri = ***Laajakaista kaikille.***



### **KESKI-SUOMEN MAAKUNNALLINEN ICT-STRATEGIA 2013**

Keski-Suomen maakunnallisen ICT-strategian 2011 toteutuma-analyysi ja  
tulevaisuuden kehittämislinjaukset

# Kansallinen palveluväylä

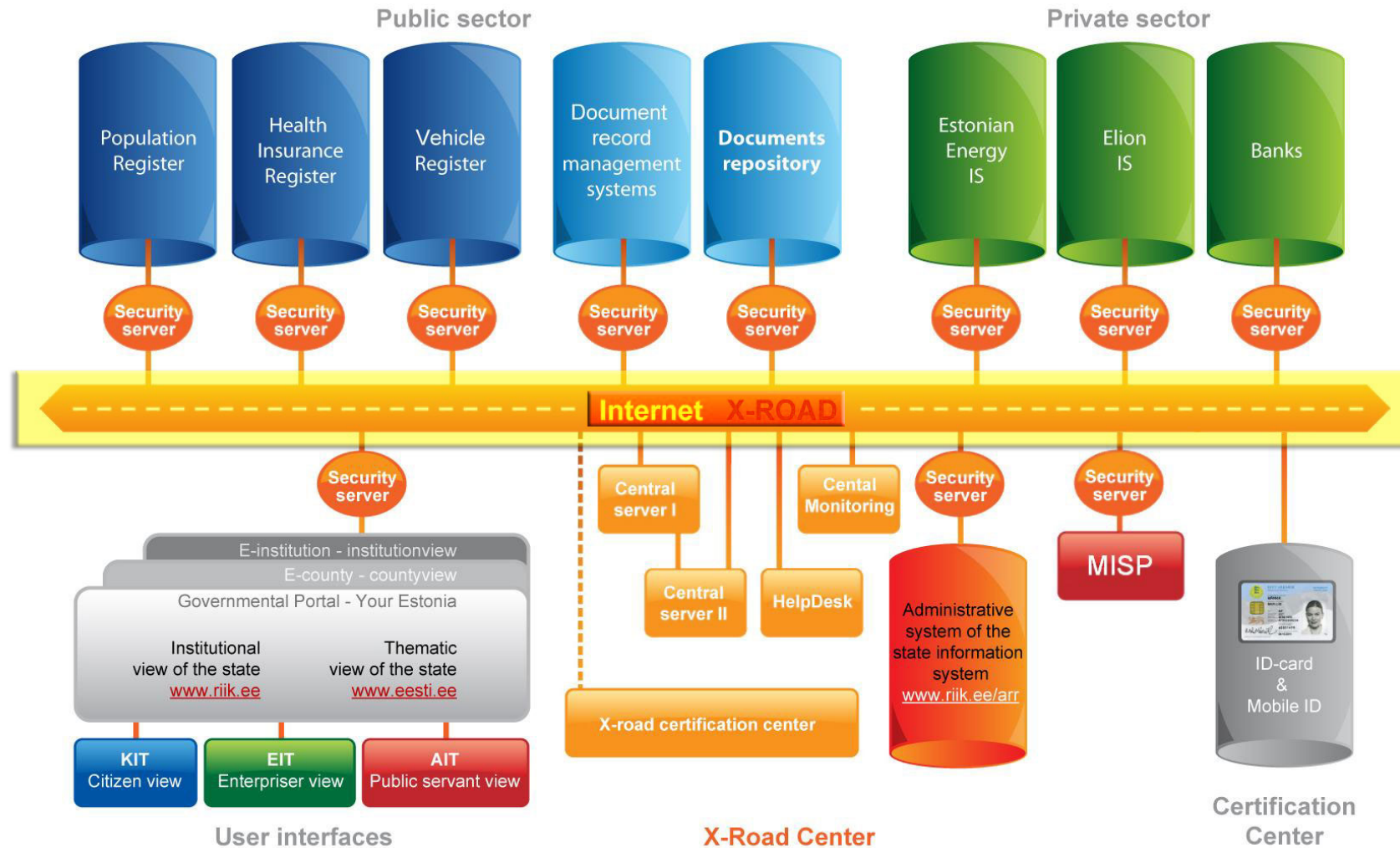


**Palveluväylä - yhtenäinen tapa välittää tietoja.**

Tavoitteena on, että **tieto** on laajasti ja helposti kansalaisten käytettävissä, yritysten hyödynnettävissä liiketoiminnan vahvistamiseksi sekä käytettävissä julkisessa hallinnossa entistä paremmin.

**PALVELUIDEN SAATAVUUS  
EDELLYTTÄÄ KIINTEÄÄ  
LAAJAKAISTAA!**

## Estonian information system



### Viro:

- julkisista palveluista sähköisiä: 100%/yritykset, 97%/kansalaiset
- 3 000 palvelua, 900 organisaatiota
- puolet virolaisista asioi x-väylällä päivittäin

# Kiinteän laajakaistan tuomat edut

- Vapaa ympäristöolosuhteista
- Ylivoimainen kapasiteetti langattomiin järjestelmiin verrattuna
- Nopea, häiriötön, luotettava
- Pitkän aikavälin investointi
- Muodostaa liikkuvan verkon kanssa toimivan kokonaisuuden
- Mahdollistaa tehokkaat kyberturvallisuusratkaisut

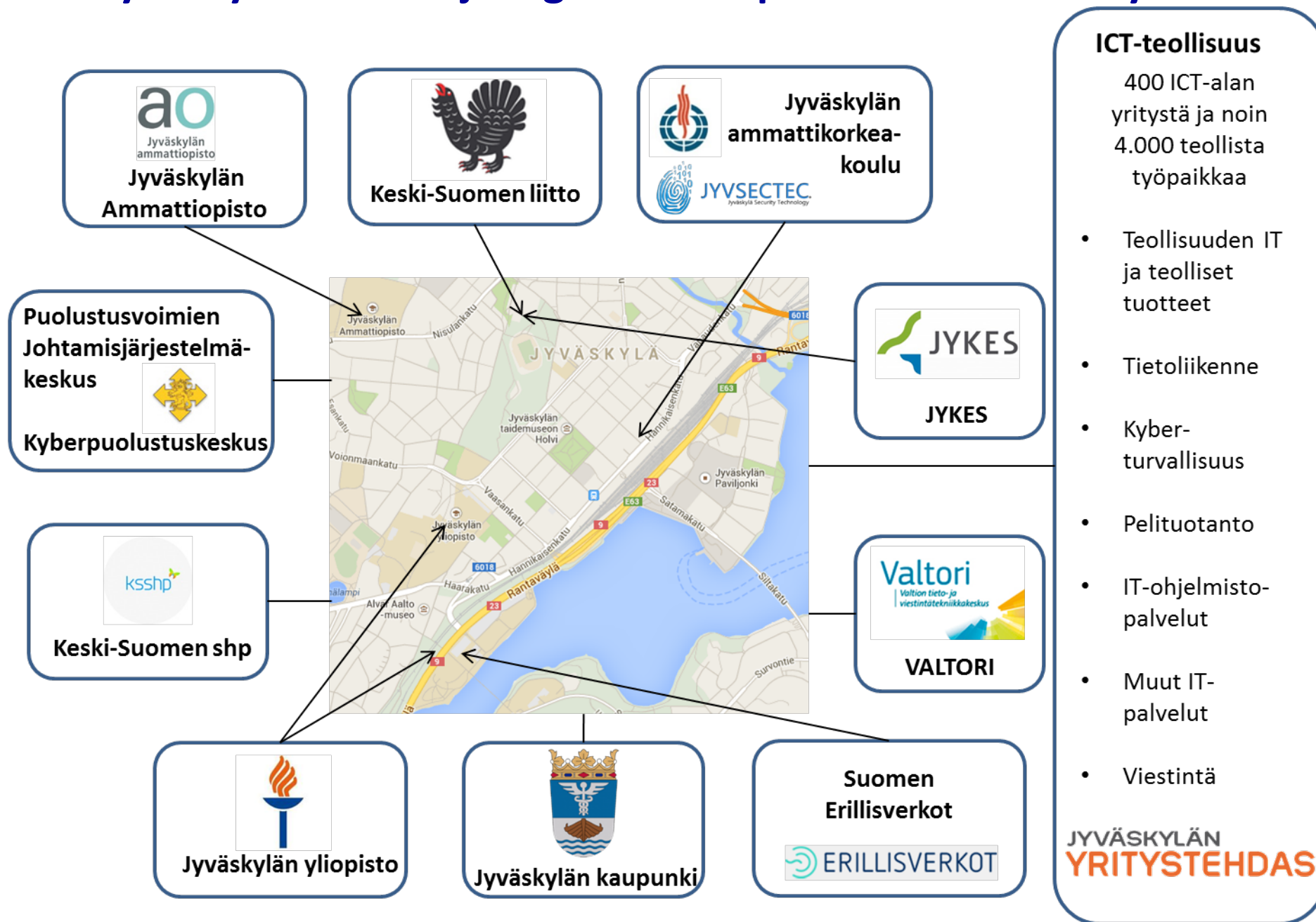
Kiinteä valokuituverkko edistää tutkitusti kestäväää kehitystä. FTTH Council Europe on teettänyt tutkimuksen **kuitu kotiin –verkon** (FTTH) merkityksestä ympäristönäkökulmasta. Tutkimuksen mukaan FTTH:n nettovaikutus on positiivinen alle 15 vuodessa. FTTH maksimoi palvelujen käytön kymmeniksi vuosiksi eteenpäin ja minimoi verkon asennuksessa ja huollossa tarvittavat päästöt ja energian kulutuksen.

## Kiinteä laajakaista mahdollistaa tulevaisuuden palvelut

- SOTE-palvelut
- Globaali liiketoiminta
- Etätyö
- Etäopiskelu
- Turvallisuus- ja valvontapalvelut
- Viestintä (digitaalinen & sosiaalinen media)
- Internet, HD-televisio
- Sähköiset kaupalliset palvelut



# Jyväskylästä ICT:n ja digitaalisten palveluiden keskittymä



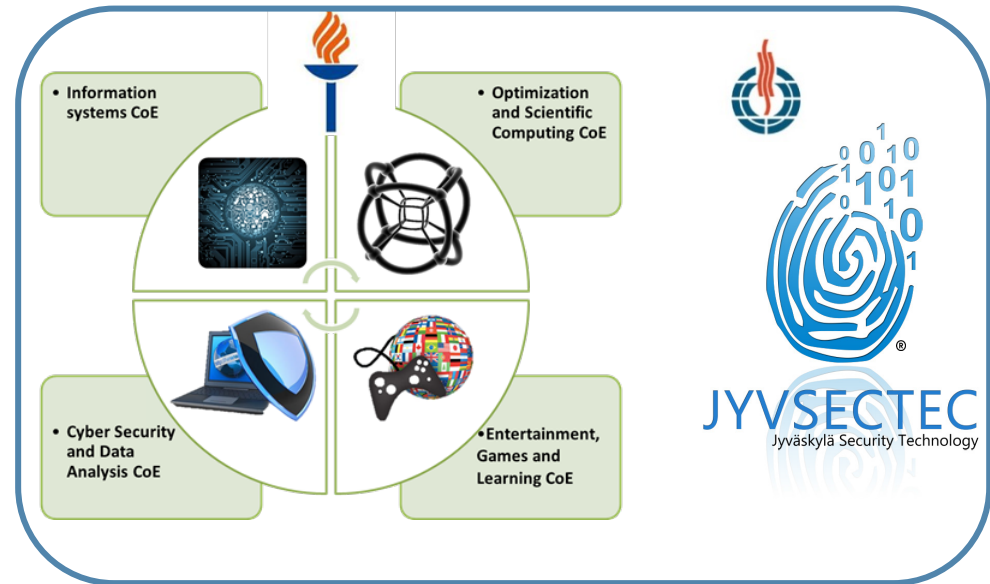
# Jyväskylästä kansallinen verkonvalvonnan ja -hallinnan keskus





# Jyväskylä tarvitaan mukaan kiinteä laajakaista -hankkeeseen

Uudet huipputasoinen ICT- ja kyberturvallisuuden kehitysympäristöt



Valtion hallinnon ICT-toiminnot

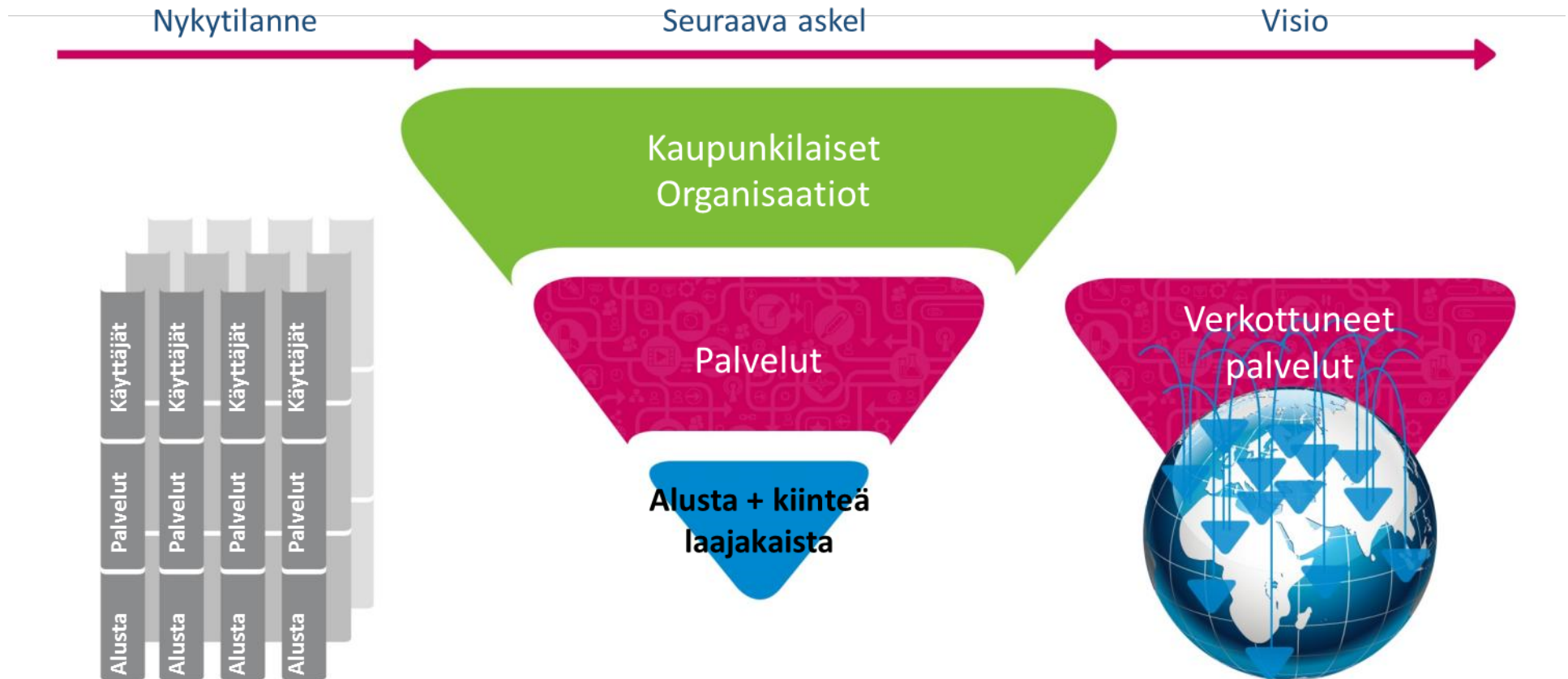
- Valtorin TORI-palvelut
- ERVE:n TUVE-palvelut
- SADe-palvelut



Jyväskylään uusia ICT- ja kyberturvallisuusyrityksiä sekä datakeskuksia.



# Nykyisistä erilliskäyttöistä ekosysteemiin



Kunta- ja palvelun tarjoajakohtaisia järjestelmiä ja ratkaisuita...

...Maakunnallisen perusinfrastruktuurin ja palvelurakneteen luominen

Todelliset kansalliset digitaaliset palvelut